

Bactilis

bio
Κατάλληλο
για βιολογικές
καλλιέργειες

ΜΙΚΡΟΒΙΑΚΟ ΔΙΑΛΥΜΑ - ΟΡΓΑΝΙΚΟ ΛΙΠΑΣΜΑ ΕΔΑΦΟΒΕΛΤΙΩΤΙΚΟ ΣΚΕΥΑΣΜΑ

Το **Bactilis** είναι ένα μικροβιακό διάλυμα το οποίο περιέχει ωφέλιμους μικροοργανισμούς εδάφους του γένους *Bacillus* μέσα σε ένα πλούσιο σε θρεπτικά στοιχεία υγρό υπόστρωμα. Το **Bactilis** περιέχει βακτήρια:

- *Bacillus pumilus*,
- *Bacillus subtilis*,
- *Bacillus subtilis GB03*

Τα ωφέλιμα βακτήρια του **Bactilis** βρίσκονται μέσα στο προϊόν με τη μορφή ενδοσπορίων τα οποία όταν πέσουν στο έδαφος ενεργοποιούνται και τα βακτήρια που προκύπτουν αρχίζουν να πολλαπλασιάζονται αυξάνοντας τον πληθυσμό τους. Συγχρόνως τα βακτήρια του **Bactilis** δημιουργούν ένα υγιές περιβάλλον στο έδαφος, προωθούν την ανάπτυξη της ρίζας και του φυτού και επιπλέον ενισχύουν την άμυνα του φυτού ενάντια σε βιοτικούς παράγοντες.

Συγκεκριμένα τα βακτήρια *Bacillus subtilis* & *Bacillus subtilis GB03*:

- Συντελούν στην ανάπτυξη του ριζικού συστήματος χάρη στις ουσίες που απελευθερώνουν (ουσίες παρόμοιες με τις αυξίνες και τις κυτοκίνινες).
- Εγκαθίστανται σε ολόκληρο το ριζικό σύστημα του φυτού και ανταγωνίζονται με άλλους μικροοργανισμούς του εδάφους.
- Ενισχύουν το σύστημα επίκτητης ανθεκτικότητας (SAR) του φυτού. Τα βακτήρια *Bacillus subtilis GB03* εκκρίνουν ουσίες (λιποπεπτίδια), οι οποίες ενεργοποιούν τους αμυντικούς μηχανισμούς του φυτού ενάντια σε ποικίλους βιοτικούς παράγοντες.
- Αυξάνουν τα διαθέσιμα για τα φυτά θρεπτικά στοιχεία του εδάφους διότι αποικοδομούν τη νεκρή οργανική ύλη μετατρέποντάς τη σε μορφή άμεσα αφομοιώσιμη από τα φυτά.
- Βελτιώνουν τη δομή του εδάφους δημιουργώντας ένα ιδανικό περιβάλλον ανάπτυξης σφριγηλών και πολύ παραγωγικών καλλιεργειών.

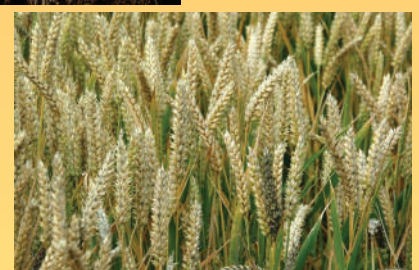
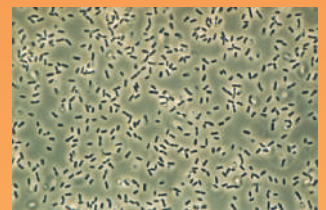
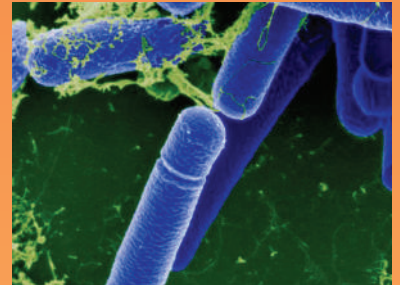
Από την άλλη πλευρά τα βακτήρια *Bacillus pumilus*:

- ◆ Συντελούν στην ανάπτυξη ενός υγιούς ριζικού συστήματος το οποίο εξασφαλίζει μεγαλύτερη ικανότητα πρόσληψης νερού και θρεπτικών στοιχείων από το φυτό.
- ◆ Παρεμποδίζουν τη διείσδυση άλλων εδαφικών μικροβίων (μύκητες, βακτήρια) στη ρίζα του φυτού καθώς καλύπτουν τις πύλες εισόδου.
- ◆ Ενισχύουν την ανθεκτικότητα του φυτού καθώς εκκρίνουν ουσίες (π.χ. σαλικυλικό οξύ) οι οποίες ενισχύουν το σύστημα επίκτητης ανθεκτικότητας (SAR) του φυτού εναντίον των στρεσογόνων περιβαλλοντικών παραγόντων.
- ◆ Αυξάνουν τα διαθέσιμα για τα φυτά θρεπτικά στοιχεία του εδάφους.
- ◆ Βελτιώνουν τη δομή του εδάφους και αυξάνουν τον αερισμό του.

Το προϊόν κυκλοφορεί σε 2 μορφές.

Σε μορφή υδατοδιαλυτής σκόνης (**Bactilis-S**): Περιέχει ωφέλιμους μικροοργανισμούς σε λυοφιλιωμένη μορφή μέσα σε κατάλληλο μέσο, που εξασφαλίζει την εύκολη και γρήγορη διασπορά των μικροοργανισμών στο έδαφος και στο ριζικό σύστημα του φυτού.

Σε υγρή μορφή (**Bactilis**): Περιέχει ωφέλιμους μικροοργανισμούς μέσα σε ένα πλούσιο σε θρεπτικά στοιχεία υπόστρωμα που διεγείρει τη μικροβιακή δραστηριότητα και συντελεί στην υγιή ανάπτυξη του φυτού. Συγκεκριμένα το υγρό υπόστρωμα του **Bactilis** περιέχει φυσικούς αναπτυξιακούς παράγοντες (κυτοκίνινες, αυξίνες, γιββεριλλίνες), αμινοξέα, μονοσακχαρίτες και πολυσακχαρίτες, βιταμίνες (συμπεριλαμβανομένου του Ασκορβικού οξέος - βιταμίνη C και του Συμπλέγματος των βιταμινών B), ιχνοστοιχεία, χουμικά και φουλβικά οξέα και φυτικά έλαια. Χάρη στα συστατικά που διαθέτει, το υπόστρωμα του **Bactilis** αυξάνει τα θρεπτικά στοιχεία του εδάφους και τα κάνει άμεσα αφομοιώσιμα από τα φυτά.



ΚΑΛΛΙΕΡΓΕΙΑ	ΕΦΑΡΜΟΓΕΣ	ΔΟΣΟΛΟΓΙΑ (ανά στρέμμα) Bactilis / Bactilis-S
Όσπρια, Φυλλώδη Λαχανικά, Σέλινο, Κρεμμύδια, Βότανα, Αρωματικά φυτά	Κατά τη σπορά ή τη μεταφύτευση	0,2-0,5 lt / 5-10 g
Τομάτες, Πιπεριές, Καρποδετικά Λαχανικά	Κατά τη μεταφύτευση. Επαναλάβετε κάθε 14-28 ημέρες	0,2-0,5 lt / 5-10 g
Πεπόνια, Αγγούρια & κολοκυνθοειδή	Κατά τη μεταφύτευση. Επαναλάβετε κάθε 14-28 ημέρες	0,2-0,5 lt / 5-10 g
Φράουλες	Κατά τη μεταφύτευση. Επαναλάβετε κάθε 14-28 ημέρες	0,2-0,5 lt / 5-10 g
Δένδρα, Αμπέλι	Κάθε 7-14 ημέρες. 20-30 εφαρμογές το χρόνο	0,5-1 lt / 10-20 g
Φυτώρια	Ποτίστε τους δίσκους, τα τελάρα ή τα γλαστράκια μετά τη φύτευση	1-2 ml ανά lt νερού / 20 g ανά 500-1.000 lt νερού
Δενδρύλλια, Θάμνοι, Αναρριχητικά φυτά	Κατά τη μεταφύτευση με πότισμα της ριζόσφαιρας	0,5 lt ανά 100 lt νερού / 10 g ανά 100 lt νερού
Γκαζόν	Διαλύστε σε κατάλληλη ποσότητα νερού και ψεκάστε κάθε 21-28 ημέρες	1 lt / 20 g
Υδροπονία	Διάχυση μέσω του συστήματος	40 ml ανά 100 lt νερού / 10 g ανά 1.000 lt νερού
	Αναπληρώστε κάθε φορά που προσθέτετε νερό	15 ml ανά 100 lt νερού / 5 g ανά 1.000 lt νερού
Καλλωπιστικά	Κατά τη μεταφύτευση. Επαναλάβετε κάθε 14-28 ημέρες	15-30 ml ανά 4 lt νερού / 20 g ανά 100 lt νερού
ΔΟΣΟΛΟΓΙΑ ΨΕΚΑΣΜΟΥ ΣΕ ΦΥΤΩΡΙΟ		
Αναλογία 1:100	120 ml Bactilis σε 100 λίτρα νερό. Όπου χρειάζεται, επαναλάβετε κάθε 14 ημέρες	

Συστήνεται το **BACTILIS-S** να συνδυάζεται με το **BACTA-FOOD**, το οποίο αποτελεί μια άριστη πηγή θρεπτικών στοιχείων για τους ωφέλιμους μικροοργανισμούς του προϊόντος. Το **BACTA-FOOD** ενεργοποιεί τους ωφέλιμους μικροοργανισμούς του **BACTILIS-S**, οι οποίοι από τη μορφή του ενδοσπορίου μεταπίπτουν (βλασταίνουν) σε μορφή βάκιλου και αρχίζουν να πολλαπλασιάζονται αμέσως αυξάνοντας τον αριθμό τους. Επιπλέον εξασφαλίζει τη γρήγορη εγκατάσταση των μικροοργανισμών στο ριζικό σύστημα του φυτού και την ενεργοποίηση της μικροβιακής τους δραστηριότητας. Συνεπώς το **BACTA-FOOD** αποτελεί απαραίτητο συμπλήρωμα τόσο για την άμεση ενεργοποίηση των μικροοργανισμών του **BACTILIS-S**, όσο και την άριστη δράση τους.



ΣΥΝΘΗΚΕΣ ΑΠΟΘΗΚΕΥΣΗΣ: Το προϊόν πρέπει να αποθηκεύεται σε συνθήκες δωματίου.

ΔΕΝ ΠΡΕΠΕΙ ΝΑ ΠΑΓΩΣΕΙ.

ΧΡΟΝΟΣ ΖΩΗΣ: Ο χρόνος ζωής του προϊόντος είναι πάνω από 2 χρόνια.

HUMOFERT



Ερμού 1 & Θεοτοκοπούλου, 144 52 Μεταμόρφωση, Τηλ. 210 284 5891
Fax. 210 281 7971, Web Site: www.humofert.gr E-mail: info@humofert.gr

