

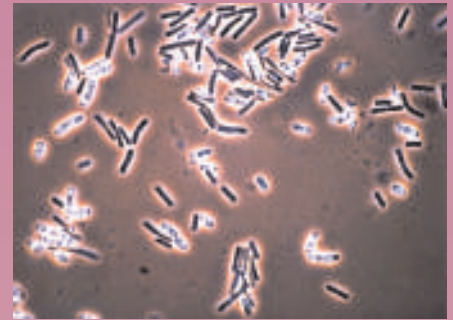
Bactamin

ΜΙΚΡΟΒΙΑΚΟ ΔΙΑΛΥΜΑ - ΟΡΓΑΝΙΚΟ ΛΙΠΑΣΜΑ - ΒΙΟΔΙΕΓΕΡΤΗΣ ΑΝΑΠΤΥΞΗΣ

bio
Κατάλληλο
για βιολογικές
καλλιέργειες

Το **Bactamin** είναι ένα σύνθετο προϊόν που συνδυάζει τις ιδιότητες ενός άριστου μικροβιακού διαλύματος, ενός οργανικού διαφυλλικού λιπάσματος και ενός βιοδιεγέρτη ανάπτυξης.

- Δράση μικροβιακού διαλύματος:
 - * Περιέχει ωφέλιμους μικροοργανισμούς του γένους **Bacillus** σε μορφή ενδοσπορίων.
 - * Οι μικροοργανισμοί που περιέχει υπάρχουν φυσιολογικά στο φύλλο, στο βλαστό και στη ριζόσφαιρα στα περισσότερα είδη φυτών.
 - * Περιέχει ένα πλούσιο σε θρεπτικά στοιχεία υπόστρωμα το οποίο διεγείρει τη βλάστηση των ενδοσπορίων και τον πολλαπλασιασμό των βακτηρίων αμέσως μετά την εφαρμογή τους στο φύλλωμα.
 - * Οι μικροοργανισμοί του **Bactamin** προσφέρουν άμεσα αφομοιώσιμα από το φυτό θρεπτικά στοιχεία. Μόλις τα ενδοσπόρια πέσουν στα φύλλα ενεργοποιούνται και τα βακτήρια που προκύπτουν, αρχίζουν να πολλαπλασιάζονται, διασπώντας την οργανική ουσία του **Bactamin** και απελευθερώνοντας θρεπτικά στοιχεία άμεσα διαθέσιμα στα φυτά.
 - * Οι ωφέλιμοι μικροοργανισμοί του **Bactamin** παράγουν πρωτεϊνικής φύσεως ουσίες, κάποιες από τις οποίες ενισχύουν την ανθεκτικότητα των φυτών σε περιόδους στρες ενώ άλλες δρουν ως ένα προστατευτικό κάλυμμα για το υπέργειο τμήμα του φυτού.
 - * Το **Bactamin** διεγείρει και επιταχύνει τις βιολογικές διεργασίες που συντελούνται στο υπέργειο μέρος των φυτών και των δένδρων.
- Δράση οργανικού λιπάσματος - βιοδιεγέρτη ανάπτυξης:
 - * Το οργανικό υπόστρωμα του **Bactamin** αποτελείται από μάκρο και μικροθρεπτικά στοιχεία, αμινοξέα, σάκχαρα και χηλικοποιητικούς παράγοντες, εξασφαλίζοντας την ολοκληρωμένη θρέψη των φυτών.
 - * Το οργανικό υπόστρωμα του **Bactamin** διεγείρει και επιταχύνει τις βιολογικές διεργασίες που λαμβάνουν χώρα στο υπέργειο μέρος των δένδρων και των φυτών.
 - * Τα θρεπτικά στοιχεία του **Bactamin** αυξάνουν το σφρίγος της καλλιέργειας.
 - * Το **Bactamin** αυξάνει την απόδοση της καλλιέργειας και κατά συνέπεια το κέρδος του παραγωγού.



ΣΥΝΘΕΣΗ

Περιέχει ωφέλιμους μικροοργανισμούς σε πληθυσμό 1×10^{12} cfu* ανά λίτρο
*cfu: μονάδες σχηματιζόμενων αποικιών

Αζωτο (N)	1.1 %
Φώσφορος (P ₂ O ₅)	1.0 %
Κάλιο (K ₂ O)	1.2 %
Μονο- και Όλιγο- Σακχαρίτες	
Συμπυκνωμένα Ενζυματικά Εκχυλίσματα	
Δεξτρόζη	
Αμινοξέα	
Ιχνοστοιχεία	
Οργανικοί Χηλικοί Παράγοντες	
Οργανικός Φυσικός Διαβρέκτης	



HUMOFERT



Ερμού 1 & Θεοτοκοπούλου, 144 52 Μεταμόρφωση, Τηλ. 210 284 5891
Fax. 210 281 7971, Web Site: www.humofert.gr E-mail: info@humofert.gr

ΚΑΛΛΙΕΡΓΕΙΑ	ΕΦΑΡΜΟΓΕΣ	ΔΟΣΟΛΟΓΙΑ (ανά στρέμμα)
Λαχανικά (τομάτα, πιπεριά, μελιτζάνα, κουνουπίδι, λάχανο, μαρούλι, πράσο κ.α.)	Στην αρχή της ανθοφορίας. Επαναλάβετε κάθε 7-10 μέρες	100 ml σε 50-100 lt νερό
Αμπέλι	Λίγο πριν την ανθοφορία, κατά τη γονιμοποίηση των ανθών, όταν η ράγα είναι σα σκάγι και κατά την αλλαγή χρώματος της ράγας	80 ml σε 100 lt νερό
Ελιά	Μόλις αρχίσουν να ανοίγουν τα πρώτα άνθη, στην αρχή της πλήρους ανθοφορίας και 7-10 μέρες μετά το 2ο ψεκασμό	100 ml σε 200-300 lt νερό
Εσπεριδοειδή	Στην αρχή της ανθοφορίας. Επαναλάβετε μετά από 7-10 μέρες	150 ml σε 200-400 lt νερό
Μηλοειδή	Στην αρχή της ανθοφορίας. Επαναλάβετε μετά από 7-10 μέρες	75 ml σε 100-200 lt νερό
Πυρηνόκαρπα	Στην αρχή της ανθοφορίας. Επαναλάβετε μετά από 7-10 μέρες	75 ml σε 100-200 lt νερό
Ακρόδρυα	Στην αρχή της ανθοφορίας. Επαναλάβετε μετά από 7-10 μέρες	75 ml σε 100-200 lt νερό
Δασικά δένδρα	Μέσα στο Σεπτέμβριο, στα μέσα της άνοιξης (Απρίλιο - Μάιο) και στις αρχές Ιουνίου	100 ml σε 200 lt νερό
Βαμβάκι	Στα τέλη Ιουλίου και επαναλάβετε 1-2 φορές ανά διαστήματα 10-15 ημερών	50 ml σε 50-70 lt νερό
Καλαμπόκι	Σε ανάπτυξη 15-20 εκ., σε ανάπτυξη 22-35 εκ. και πριν το σχηματισμό θυσάνου	100 ml σε 50-100 lt νερό
Καλλωπιστικά	Στην αρχή της ανθοφορίας και επαναλάβετε κάθε 10-15 ημέρες	100-150 ml σε 100-200 lt νερό

Το **Bactamin** εφαρμόζεται διαφυλλικά με καλό ψεκασμό όλης της φυλλικής επιφάνειας. Πρέπει να εφαρμόζεται αργά το απόγευμα (λίγο πριν τη δύση του ηλίου) και να αποφεύγεται η εφαρμογή του όταν αναμένεται βροχόπτωση. Σε περίπτωση που βρέξει έως και 5-7 ημέρες μετά την εφαρμογή, συστήνεται η επανάληψη του ψεκασμού.

ΣΥΝΘΗΚΕΣ ΑΠΟΘΗΚΕΥΣΗΣ: Το προϊόν πρέπει να αποθηκεύεται σε συνθήκες δωματίου. ΔΕΝ ΠΡΕΠΕΙ ΝΑ ΠΑΓΩΣΕΙ.

ΧΡΟΝΟΣ ΖΩΗΣ: Ο χρόνος ζωής του προϊόντος είναι πάνω από 1 χρόνο.

